

# Inspiratiekaart ALK voor zorgverleners in de 1e lijn

Op deze kaart vind je links naar:

- **Achtergrondinformatie**
- **Spreekkamermaterialen**
- **Patiëntinformatie**
- **Werkafspraken**

> [Wat is ALK?](#)

Aan de hand van vier stappen rondom de zorg voor patiënten met ALK

## 1 Signaleer!



> [Lees meer](#)

## 2 De virtuele etalage

**Aanvullend onderzoek afgerond?**

- **Samenvatten klachten en bespreken goede bevindingen** aanvullend onderzoek - **taalgebruik**
- **Wat als probleemgerichte aanpak niet werkt?**  
**Oplossingsgerichte aanpak**

> [Lees meer](#)

> [Lees meer](#)

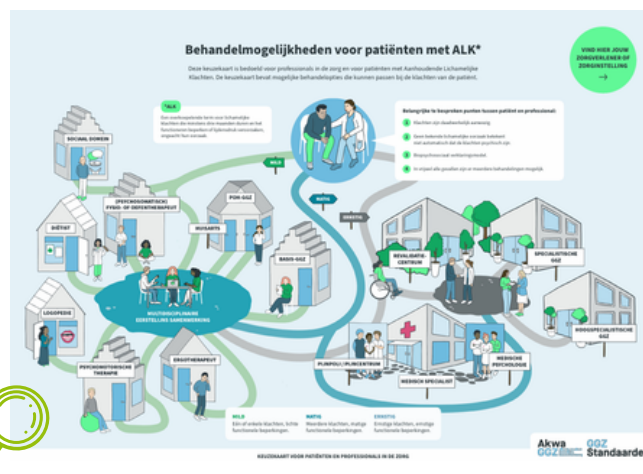
## 3 Het gesprek over ALK

**7 onderdelen:**

1. **In gesprek over ALK - wanneer ben je in positie?**
2. **Toestemming vragen voor exploratie**
3. **Exploratie met SCEGS/evt 4DKL**
4. Gezamenlijke **probleemdefinitie**
5. **Uitleg van ALK (centrale sensitisatie/stressmodel) - Metaforen in de spreekkamer**
6. Bespreken welke **factoren** de klachten beïnvloeden
7. Behandelpunten opstellen  
**Oplossingsgericht werken helpt de patiënt om zelf verbeterstappen op te stellen**  
**Positieve Gezondheid - Behandelingen bij specifieke ALK klachten- Interventies POH-GGZ**

## 4 Perspectief

**Infographic**



**Behandelopties:**

> [Keuzekaart](#)

> [Sociale kaart](#)

> [Patiëntfolders](#)

> [Zorgpad](#)

> [Samenwerking POH-GGZ](#)