



Gemeente Leusden



Thuis in Leusden

Samen bouwen aan nu en later

Beleidskader Sociaal Domein maart 2023-maart 2027

Beleidskader Sociaal Domein

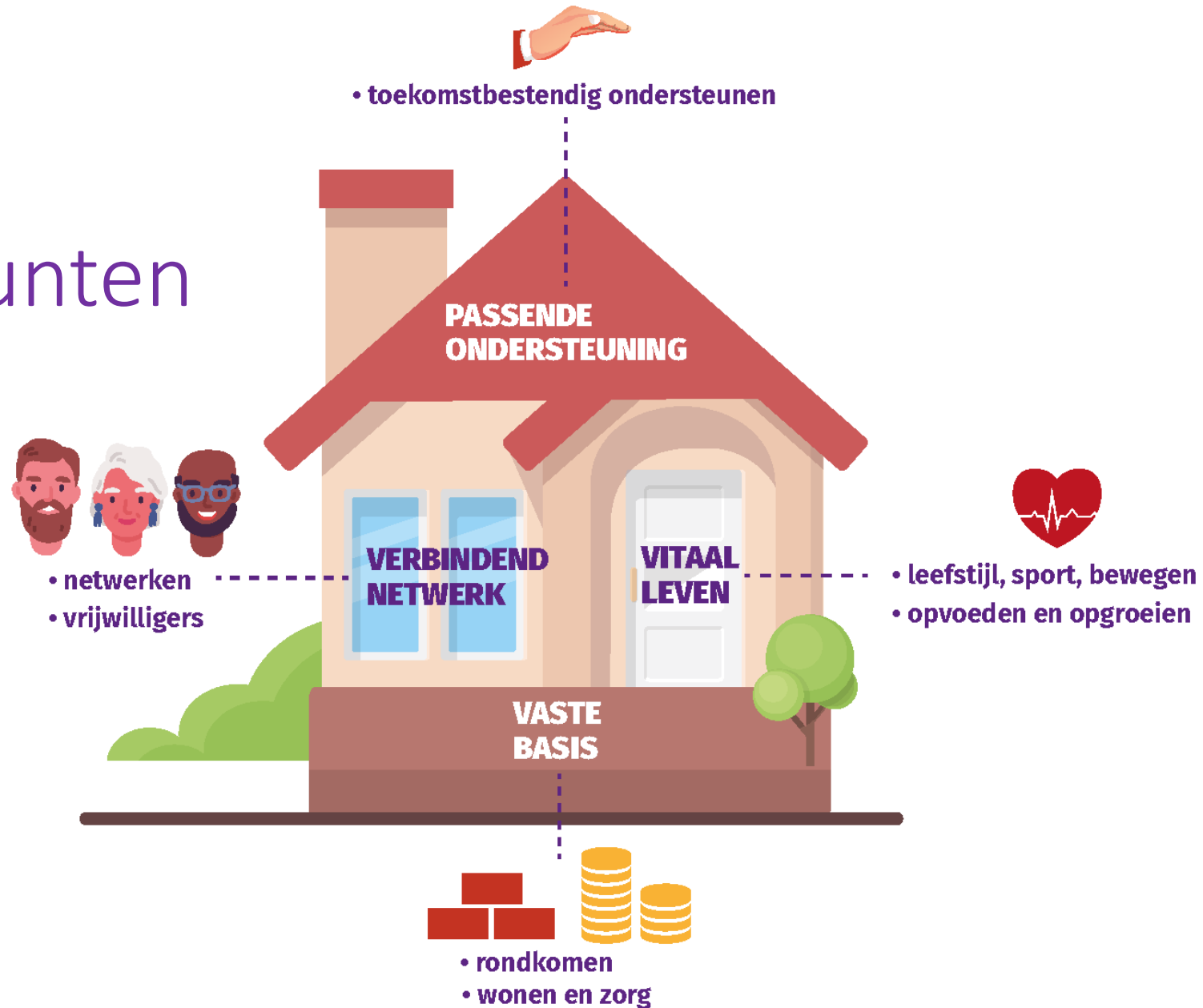
7 juni 2023

Participatie

- **Evaluatie van het huidige beleidskader door de GGDrU**
onder inwoners - *brede uitnodiging, 530 respondenten*
maatschappelijk partners - *selectief, 10 interviews*
- **Gesprekken door beleidsadviseurs Sociaal Domein**
met inwoners / ervaringsdeskundigen - *selectief, 10 gesprekken met 68 inwoners*
- **Uitvraag via Marktplaats Sociaal Domein**
met maatschappelijk partners - *brede uitnodiging, 70 á 80 vertegenwoordigers*

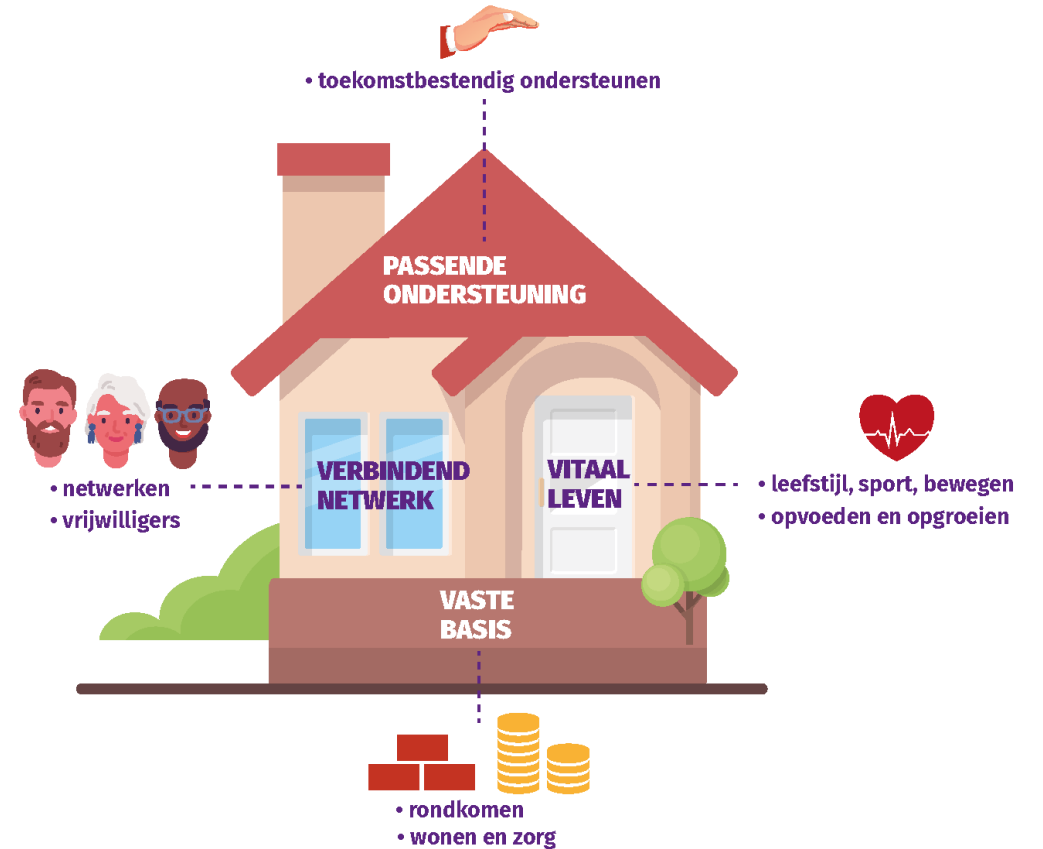


Visie en speerpunten



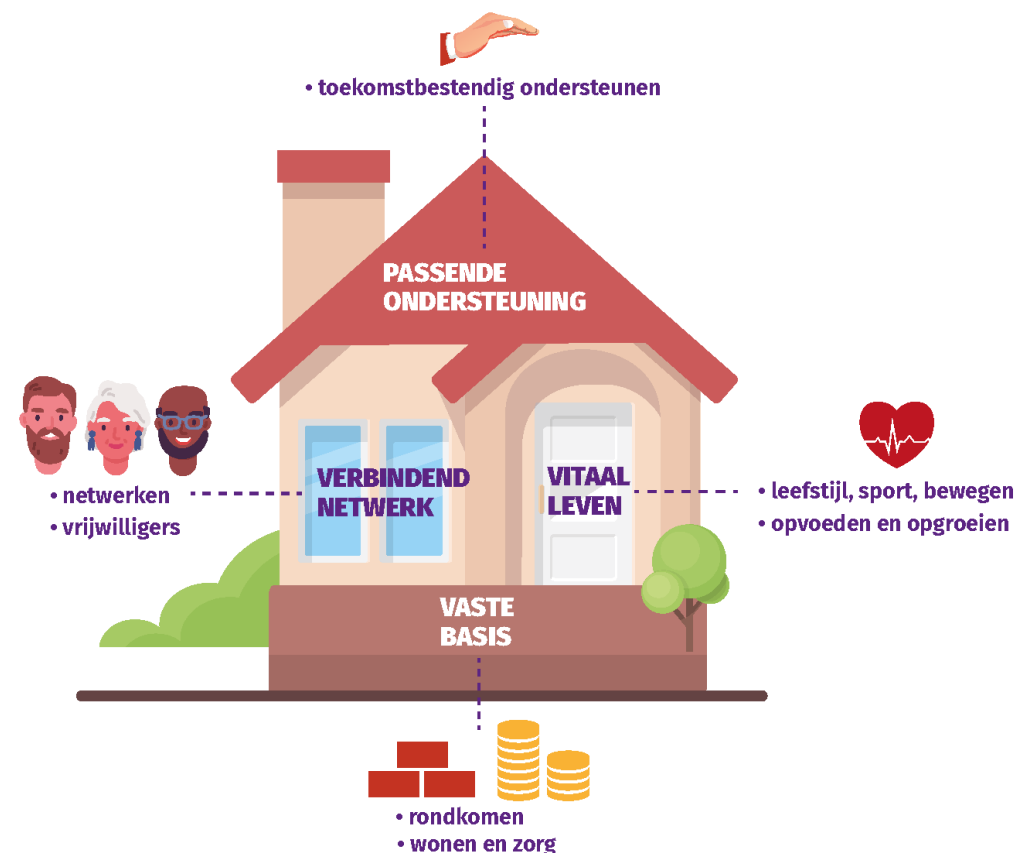
Visie

- Vast Basis
- Verbindend Netwerk
- Vitaal Leven
- Passende ondersteuning



Speerpunten

1. Rondkomen (vaste basis)
2. Wonen en zorg (vaste basis)
3. Netwerken (verbindend netwerk)
4. Vrijwilligers (verbindend netwerk)
5. Leefstijl, sport, bewegen (vitaal leven)
6. Opvoeden en opgroeien (vitaal leven)
7. Toekomstbestendig ondersteunen (passende ondersteuning)



Aan de Slag

- Samen met onze partners in Leusden en de regio.
- Periode 2023-2027
- Raakvlakken met thema's positieve gezondheid, zorgakkoord Samen Sterker, de Specifieke uitkeringen IZA en GALA en het Sportakkoord.



Gemeente Leusden



Thuis in Leusden

Samen bouwen aan nu en later

Beleidskader Sociaal Domein maart 2023-maart 2027